

Руководство по установке IndorPavement



IndorPavement 9.1 - С:\Проекты\М-53 (участок 2).prj

Файл Главная Конструкция Чертеж и отчет

Типовые решения * ОДН 218.046-01 - 218.5.003-2010 - Методика

Статистическая нагрузка Сопровождение при наезде Дренажирующий слой Колейность Уменьшать геометрию Инспектор проекта Свойства проекта Бюллетень материалов

Свойства проекта

Общие параметры проекта

- Название объекта: Автоколейная дорога
- Тип проектирования: ГАИ
- Самая высокая конструкция

Критерии расчёта

- Расчёт на статическую нагрузку
- Расчёт на сопротивление при наезде
- Расчёт на горизонтальную нагрузку
- Расчёт на морозостойкость
- Расчёт дренажующего слоя
- Расчёт колеи

Параметры расчёта

- Общий методика расчёта нежестких дорожных одежд (ОДН 218.046-01)
- Расчёт с учётом геометрии

Параметры района проектирования

- Толщина категории дороги: 10 категория
- Тип дорожной одежды: Капитальный
- Дорожно-эксплуатационная зона: II - подполоса 1
- Восточный район
- Средняя длина машины: Схема 1 (атмосферные осадки)
- Расчётный срок службы T_{ср}, лет: 20
- Длина участка проектирования, м: 1000
- Ширина участка проектирования, м: 10
- Ширина проезжей части, м: 7,50
- Требования коэффициента прочности: Автоматический расчёт
- Заданная надежность К_д: 0,95
- Требовательный К_{рп} (проектный пробег): 1,30
- Требовательный К_{рп} (использов.): 1,00
- Требовательный К_{рп} (дальн. пробег): 1,00
- Корректирующий коэффициент: 1,00
- Расчётный срок эксплуатации: 3,71

Расчётная нагрузка

- Расчётная относительная влажность грунта W_р
- Список расчёта W_р
- Значение W_р: 0,76
- Тип местности по рельефу: Разрывный
- Плотность по конструктиву: 0,00
- Фактор относительной влажности W_ф: Задать в диалоговом окне
- Значение W_ф: 0,65
- Параметры для расчёта жестких дорожных одежд

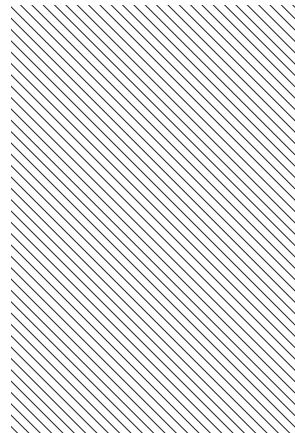
Чертеж Отчет Ход работы

Исходные данные

Наименование	Значение	Единица измерения	Примечание
Район проектирования	Автоколейная дорога		
Вид земляных работ	Ни один из видов, кроме		
Тип дорожной одежды	II категория	Дорожно-эксплуатационная зона	II - подполоса 1
Тип дорожной одежды	Капитальный	Состояние основания	Схема 1
Число полос движения в обе стороны	2	Классификация эксплуатационной группы	1,02
Исходная расчетная толщина от основания	1	Средняя масса транспортной нагрузки	500000
Удельная масса перевозимого груза, т/м	—	Разрешенная колесная нагрузка (т/м)	125
Расчетная влажность грунта, %	0,76	Расчетный срок службы, лет, проект	20
Норматив. ил. / Давление, МПа / Сдвигание, см	100 / 0,03 / 0	Удельная нагрузка (распределенная) кН/м	—
Влажность воздуха, %	0,65	Удельная нагрузка (точечная) кН/м	—

Варианты

№ варианта	Наименование слоев и материалы конструкции дорожной одежды	Система координат (толщина, см)	Удельный вес, МПа	Средн. МПа	Удельная нагрузка, МПа	Средн. МПа
1	Верхний слой покрытия — Асфальтобетон горячий уплотненный без разрыхлителя (марка бетона БС40) S=15		Бупр = 2300 Средн. = 1100 Разл. = 9%	Едср = 1900	Едср = 433	
2	Средний слой покрытия — Асфальтобетон горячий уплотненный без разрыхлителя (марка бетона БС40) S=15		Бупр = 2300 Средн. = 1200 Разл. = 9%	Едср = 1200	Едср = 337	
3	Нижний слой покрытия — Асфальтобетон горячий уплотненный без разрыхлителя (марка бетона БС40) S=15		Бупр = 2300 Средн. = 1200 Разл. = 9%	Едср = 1200	Едср = 105	
4	Основание — Сухая гравийная с мелким просеиванием С2, Ф-0,075 (марка бетона БС40) S=25		Бупр = 1200 Средн. = 240 Разл. = 13%	Едср = 240	Едср = 86	
5	Грунт земляного полотна — Сухая гравийная		Бупр = 37 Средн. = 37 Разл. = 13%	Едср = 37	Едср = 137	



Обучение и повышение квалификации

Самый простой и быстрый способ познакомиться с программными продуктами компании «ИндорСофт» — пройти бесплатное дистанционное обучение на нашем сайте: www.indorsoft.ru > [Поддержка](#) > [Дистанционное обучение](#).

Также вы можете пройти курс повышения квалификации, который проводят преподаватели «ИндорСофт». Курс разделён на темы и имеет продолжительность 72 академических часа. Занятия проходят в группах по 10 человек.

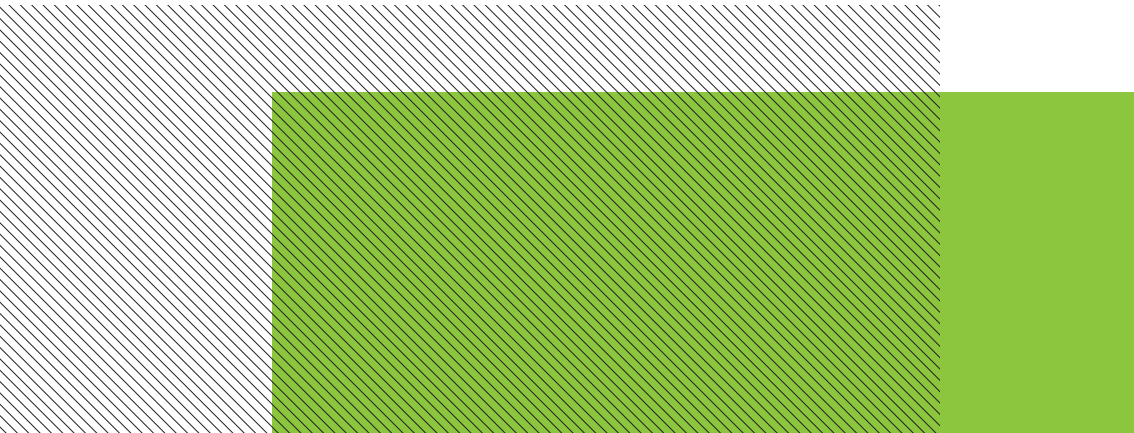
Узнать о ближайших курсах и оставить заявку на участие можно по телефону **+7 (3822) 651-386**.

Техническая поддержка

В случае возникновения вопросов по приобретению или работе программных продуктов можно обратиться в службу технической поддержки на нашем сайте: www.indorsoft.ru > [Поддержка](#) > [Техническая поддержка](#).

Также можно:

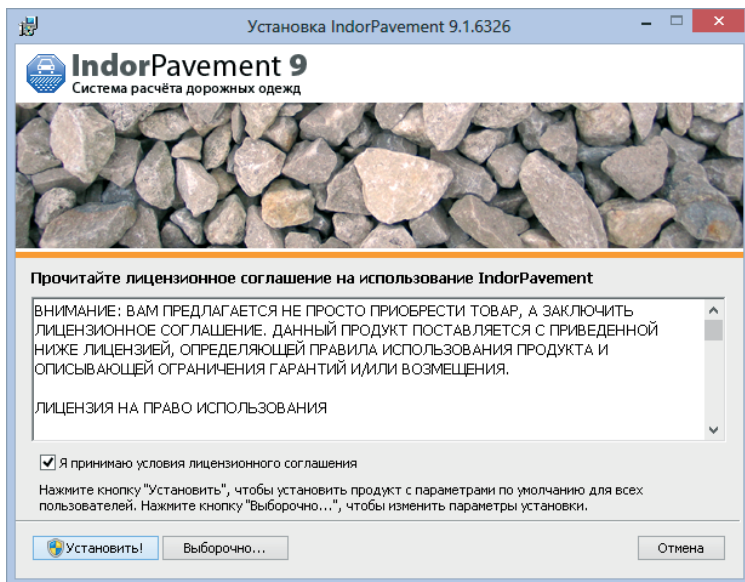
- отправить письмо на электронный адрес support@indorsoft.ru;
- позвонить по телефону **+7 (3822) 651-386**.



Установка IndorPavement

Чтобы установить программу на компьютере, запустите дистрибутив с установочной флеш-карты.

1. После начала установки мастер предлагает ознакомиться с лицензионным соглашением. Для продолжения установки нужно принять условия соглашения, включив флаг **Я принимаю условия лицензионного соглашения**. Это будет означать, что вы ознакомились с условиями соглашения, обязуетесь выполнять их и извещены о последствиях нарушения данного соглашения.



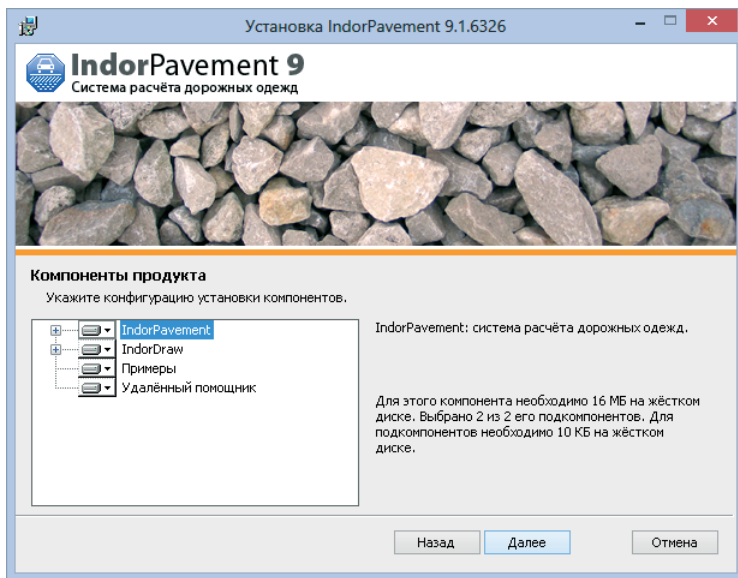
2. Чтобы запустить установку с параметрами по умолчанию, нажмите кнопку **Установить!** При этом устанавливаются все программы, входящие в пакет установки IndorPavement, в качестве папки установки используется папка **C:\Program Files\IndorSoft**.
3. При выборочной установке можно изменить папку установки, а также выбрать устанавливаемые программы. Для выборочной установки нажмите кнопку **Выборочно...**
4. Если указана выборочная установка, то на следующем шаге можно изменить папку установки программ. Для этого нажмите кнопку **Изменить...** и выберите другую папку установки.

Укажите устанавливаемые программы:

- **IndorPavement:** система расчёта дорожных одежд.
- **IndorDraw:** система подготовки чертежей.

Также можно установить примеры проектов, выполненные в системе IndorPavement, и программу **Удалённый помощник**, которая может быть полезна при возникновении у вас каких-либо вопросов по использованию программ «ИндорСофт». Удалённый помощник позволяет службе технической поддержки посмотреть под вашим наблюдением, как происходит работа с программой на вашем компьютере.

Для продолжения установки нажмите кнопку **Далее**.



5. При нажатии кнопки **Установить** запускается установка программ с указанными настройками.



лет с вами

 ИндорСофт